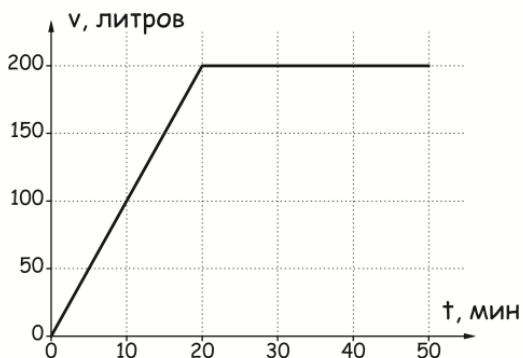
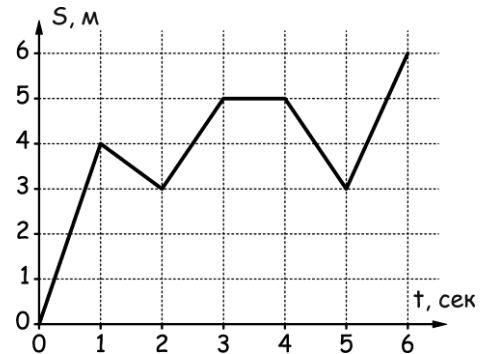


Графики

1. Сегодня Паша был очень рассеянный и постоянно куда-то возвращался. По графику координаты Паши от времени определите полный пройденный путь и его перемещение, а также найдите максимальную скорость Паши.



2. Слава решил принять ванну. Он открыл кран, заткнул пробку, но вдруг вспомнил, что не решил задачку по физике. Вернулся он через 50 минут. По графику наполнения ванны определите ее вместимость и количество воды, вылившейся на пол.

3. Из пункта А в пункт В, расстояние между которыми составляет $L = 30$ км, одновременно отправились два велосипедиста. Скорость одного из них $v_1 = 20$ км/ч, а другого — $v_2 = 15$ км/ч. Каждый велосипедист, доехав до пункта А или В, разворачивается и едет в обратную сторону. Сколько раз встретятся друг с другом велосипедисты за $T = 10$ часов (не считая начального момента)?

4. На длинном прямом шоссе автомобили движутся с постоянной скоростью v_1 всюду, за исключением моста, на котором автомобили движутся с другой постоянной скоростью v_2 . На рисунке изображён график зависимости расстояния L между двумя едущими друг за другом автомобилями от времени t . Найдите скорости v_1 и v_2 , а также длину моста.

